

4

Jeux Ludo pédagogiques

- ☛ *Co construction de jeux pédagogiques (exemple déjà réalisé)*
- ☛ *Atelier avec les personnes accompagnées et pro pour construire un jeu de l'oie sur les règles de vie en habitat inclusif (association ARI, Adapei 44 et famille solidaire)*
- ☛ *Un jeu de trivial poursuit sur la QVT*
- ☛ *Un escape Game et un jeu de Cluedo sur la sécurité dans les ateliers ESAT.*



5

Transcriptions FALC

- ☛ *Documents loi 2002.2*
- ☛ *Documents de communications accessibles*
- ☛ *Infographies et illustrations accessibles*



6

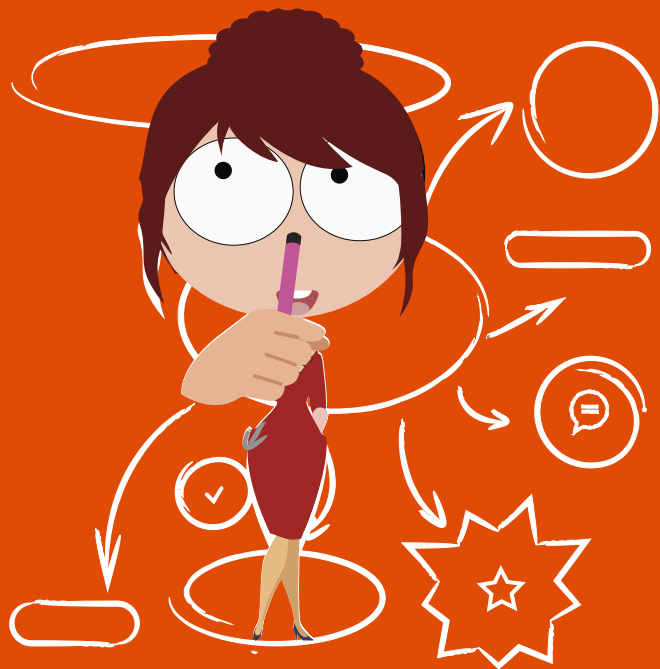
Formations

- FALC ☛
- CVS ☛
- Bons usages et dangers d'internet ☛
- Ludification ☛
- Outils pédagogiques ☛
- LinkedIn et réseaux sociaux ☛
- Powerpoint/genially et autres outils de présentation (cpf) ☛

Vous êtes différents ?
Ça tombe bien ! Moi aussi..



**Ensemble faisons
une communication qui vous ressemble**



1

Accompagnement Marketing digital

- ☛ Développement marque employeur
- ☛ Image de marque et visibilité digitale
- ☛ Gestion des réseaux sociaux

2

Accompagnement com et productions graphiques

- ☛ Événementiel (colloques, séminaires...)
- ☛ Conception d'animations, world café, jeux, escapes games)
- ☛ Identités et chartes graphiques
- ☛ Affiches, flyers, ppt...
- ☛ Infographies
- ☛ Motion design



3

Accompagnement de publics de handicap intellectuel, autodéterminés dans la conception d'un site accessible

- ☛ Animation des ateliers
- ☛ Accompagnement à l'autonomie rédactionnelle
- ☛ Conception graphique

Club CVS Adapei-Nouvelles / 1000 1^{er} jours
Adapei de la Sarthe / Capacite.net